

Благотворительный фонд «Место под солнцем»

Ирина Григорьевна Дрозденко

Роман Николаевич Зубко

**Презентация проекта
«Мультицентр социальной
и трудовой интеграции»**



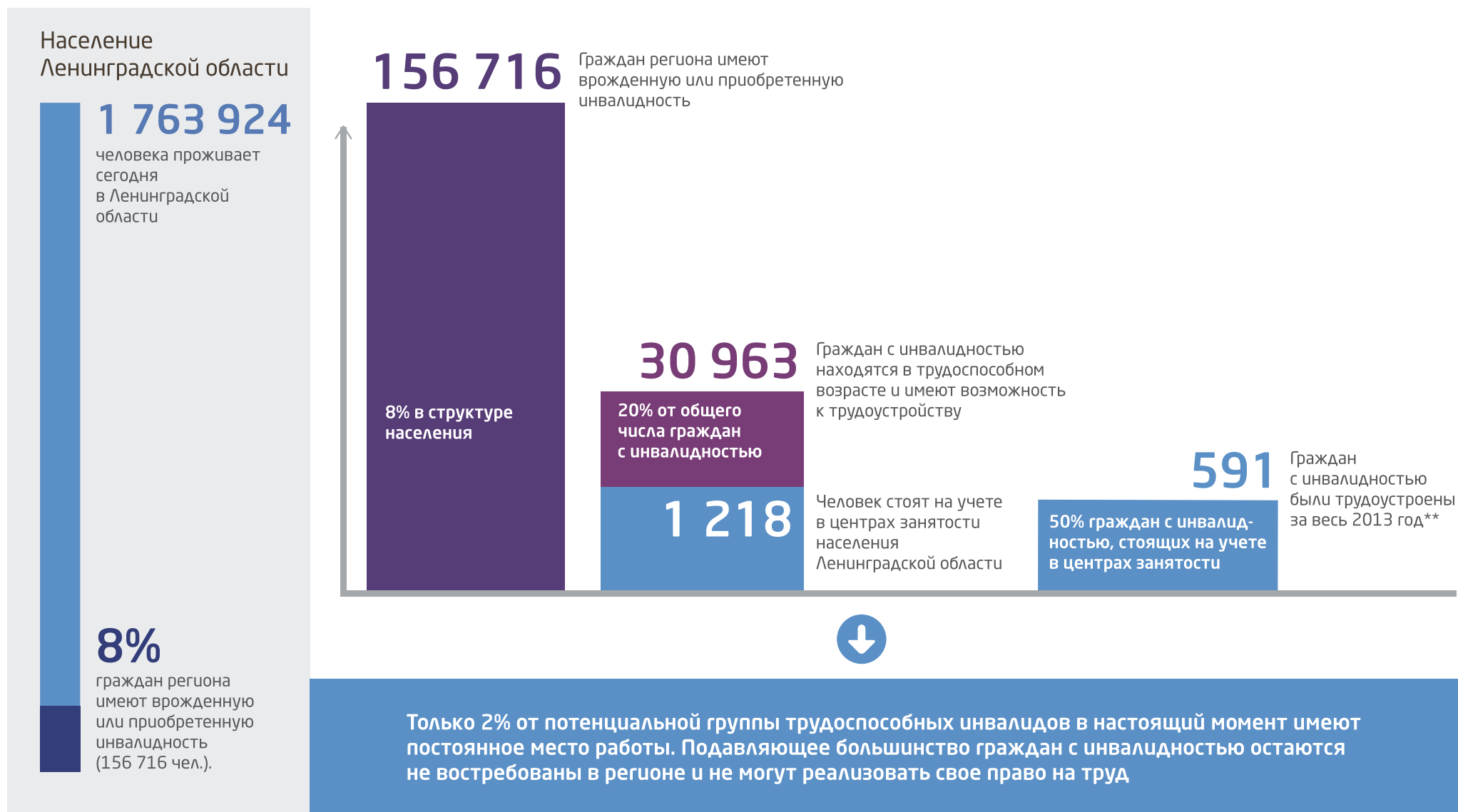
«...Если люди с ограниченными возможностями получают достойную работу, то, по моему личному опыту, отдача их на рабочем месте подчас больше даже, чем от людей, у которых таких ограничений по здоровью нет».

(с) Владимир Владимирович Путин

«Поскольку при трудоустройстве инвалидов возникает проблема профессиональной подготовки, необходима система. Нужно анализировать потребности людей с ограниченными возможностями, обучать их в зависимости от возможностей здоровья, а затем выделять финансирование на создание рабочих мест и трудоустраивать на эти рабочие места».

(с) Александр Юрьевич Дрозденко

Статистика трудоустройства инвалидов в ЛО*



* По данным Комитета по социальной защите населения Ленинградской области и Комитета по труду и занятости населения Ленинградской области

** Актуальная статистика на дату 30.09.2014

Государство и НКО



- Консолидация бюджетов
- Создание единой региональной программы
- Возможность претендовать на федеральную субсидию

Социальные предпосылки

ВЗГЛЯД СО СТОРОНЫ ОБЩЕСТВА

Наличие успешных примеров на международном и федеральном уровне: вовлечение людей с ограниченными возможностями в жизнь общества стало общемировым трендом сегодняшних дней.

ВЗГЛЯД ИЗНУТРИ

- Потребность людей с ОВЗ в улучшении качества жизни посредством получения возможности дополнительного самостоятельного заработка
- Потребность в активной социализации



Обеспечение равных возможностей для социальной реализации людей, чьи физические возможности по тем или иным причинам ограничены, является признаком социально развитого общества.

Правовые предпосылки



МЕЖДУНАРОДНЫЕ

- Резолюция заседания Генеральной Ассамблеи ООН — цели развития в интересах инвалидов (2013)
- Конвенция о правах инвалидов (2006)
- Стандартные правила обеспечения равных возможностей для инвалидов (1993)
- Принципы защиты психически больных лиц и улучшения психиатрической помощи (1991)
- Всемирная программа действий в отношении инвалидов (1982)
- Декларация о правах инвалидов (1975)
- Декларация о правах умственноотсталых лиц (1971)
- Всеобщая декларация прав человека (1948)

ФЕДЕРАЛЬНЫЕ

Федеральные законы Российской Федерации

- О социальной защите инвалидов в Российской Федерации № 181-ФЗ
- О социальном обслуживании граждан пожилого возраста и инвалидов № 122-ФЗ
- О ратификации Конвенции о правах инвалидов № 46-ФЗ
- О занятости населения в Российской Федерации № 1032-1 (в редакции 11-ФЗ)

Государственные стандарты

- 35-й комплекс Системы нормативных документов в строительстве «Обеспечение доступной среды жизнедеятельности для инвалидов и других маломобильных групп населения»

РЕГИОНАЛЬНЫЕ

Государственная программа Ленинградской области "Социальная поддержка отдельных категорий граждан в Ленинградской области"

Областные законы ЛО

- Об утверждении перспективной схемы развития и размещения стационарных учреждений социального обслуживания граждан пожилого возраста и инвалидов в Ленинградской области до 2020 года.
- О льготном налогообложении общественных организаций инвалидов, а также организаций, находящихся в собственности общественных организаций инвалидов.
- О квотировании рабочих мест для трудоустройства инвалидов в Ленинградской области.

ЛОКАЛЬНЫЕ

На уровне муниципалитетов*

- Подпрограмма «Формирование доступной среды жизнедеятельности для инвалидов в Волосовском муниципальном районе ЛО»
- Муниципальная целевая программа Приозерского муниципального района «Формирование доступной среды жизнедеятельности инвалидов на 2011-2013 годы»
- Муниципальная целевая программа «Формирование доступной среды жизнедеятельности для инвалидов в Тихвинском районе ЛО на 2013-2015 годы»

На уровне организаций и граждан

- Нормативные акты отдельно взятых предприятий о порядке трудоустройства и обеспечения рабочими местами инвалидов, выпускаемые в соответствии с действующим трудовым законодательством и стандартами.

*только в 3-х из 18 муниципальных районов Ленинградской области запущены и реализуются Программы, нацеленные на поддержку интересов инвалидов

Экономические преимущества для государства



Рост налогооблагаемой базы



Увеличение потребительской способности и формирование активного спроса на специализированные товары для категории лиц с ОВЗ



Развитие нового сегмента рынка специализированных товаров

Экономические преимущества для бизнеса



ПРАВОВАЯ ОТВЕТСТВЕННОСТЬ



СОЦИАЛЬНЫЙ ИМИДЖ



ЭФФЕКТИВНАЯ КСО



КОМПЕНСАЦИЯ

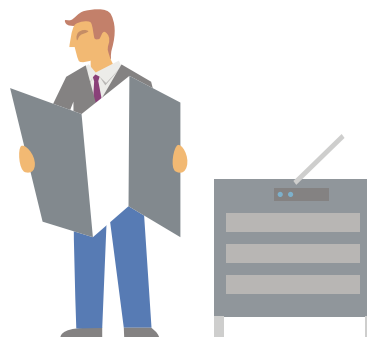


Примеры трудоустройства инвалидов в компаниях, действующих на территории ЛО и СПб

ЮЛМАРТ



ООО «Профессия»



ИКЕА



ООО «РИСА»



ООО «Кедр»



БФ «Надежда»

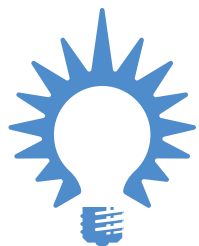


ОБЪЕКТИВНЫЕ ПРОБЛЕМЫ:

- Отсутствие документа о профессиональном образовании
- Отсутствие специалистов по обучению
- Отсутствие нормативной базы
- Отсутствие доступной среды
- Отсутствие специализированных технических средств

ПРЕДРАССУДКИ ОБЩЕСТВА:

- Сложности в коммуникации
- Нежелание нести ответственность
- Недоверие к качеству работы
- Боязнь больших затрат



РЕШЕНИЕ ЕСТЬ!



Создание
профильного
образовательного
учреждения
для лиц с ОВЗ



Адресное
трудоустройство



Обустройство
доступной
среды под нужды
инвалидов



Разработка
нормативных
актов, учитывающих
интересы инвалидов

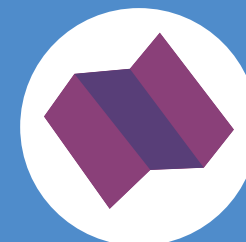
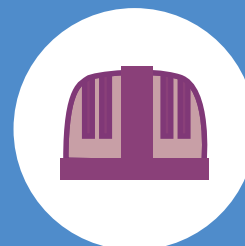


Просветительская
общественная
работа по теме
инвалидности

Мультицентр социальной и трудовой интеграции



Централизованный подход к трудоустройству



МУЛЬТИЦЕНТР СОЦИАЛЬНОЙ И ТРУДОВОЙ ИНТЕГРАЦИИ



Централизованный подход к трудоустройству



1. Поиск социально ответственных работодателей



2. Выявление профессиональных потребностей работодателей



3. Изучение технологических процессов профессиональных специальностей



4. Создание учебных модулей

Централизованный подход к трудоустройству



5. Подготовка специалистов



6. Организация стажировки



7. Трудоустройство



8. Сопровождение на рабочих местах

Мультицентр социальной и трудовой интеграции

ХОЗРАСЧЕТНЫЙ ОТДЕЛ

- Отдел профориентации и профподготовки
- Отдел по сопровождению
- Коммерческий отдел
- Функциональный дом
- Просветительско-образовательный отдел
- Отдел по взаимодействию с работодателями

Мультицентр социальной и трудовой интеграции

ОТДЕЛ ПРОФОРИЕНТАЦИИ И ПРОФПОДГОТОВКИ

- Мастер зеленого грунта
- Работник клининговой сферы
- Работник прачечной
- Делопроизводитель, специалист архива
- Мастер по ремонту обуви
- Онлайн консультант интернет-магазина
- Курсовое обучение: лозоплетение, переплетчик, пользователь ПК

Образовательный цикл

Продолжительность образовательного цикла варьируется **от 2 до 6 месяцев** в зависимости от выбранной специальности

300-350 специалистов планируется выпускать ежегодно

Образовательный цикл

1 ЭТАП

Профориентация
и выбор
профессии
5 дней

2 ЭТАП

Первичное обучение
и учебная практика
30-60 дней

3 ЭТАП

Стажировка на
рабочем месте
и интеграция
в трудовой процесс
До 30 дней

4 ЭТАП

Экзамен и получение
сертификата

5 ЭТАП

Трудоустройство
на предприятие

6 ЭТАП

Пост-трудоовое
сопровождение
на рабочих местах
До 6 месяцев

Гарантии успешного трудоустройства

1. Сертификат государственного образца о прохождении обучения и получение профессионального образования
2. Последующее сопровождение со стороны попечительской команды: юридические консультации, социальный педагог, наставник на производстве
3. Программа подбора и замены сотрудника в случае неудовлетворенности работодателя
4. Возможность переподготовки и повышения квалификации для выпускников



Взаимодействие с работодателями

- Создание рабочей базы данных по трудоустройству инвалидов
- Привлечение специалистов технологов
- Подготовка пакета необходимых документов
- Консультация работодателей
- Популяризация успешного опыта





Комплексный подход

Целевые группы

1. Люди нуждающиеся в специальном переобучении (лица с приобретенной инвалидностью)
2. Выпускники коррекционных школ-интернатов, не имеющие документов о среднем образовании
450 человек ежегодно
3. Молодые люди, находящиеся на надомном образовании
4. Лица с ОВЗ, имеющие профессиональное образование, но желающие сменить профиль трудовой деятельности

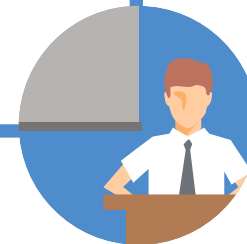
Государственное учреждение
«Многопрофильный центр социальной и трудовой интеграции»

МЦ СуТИ

Государственное учреждение
«Многопрофильный центр
социальной и трудовой
интеграции»



МЕТОДИЧЕСКИЙ ЦЕНТР
по апробации социальных
и образовательных программ



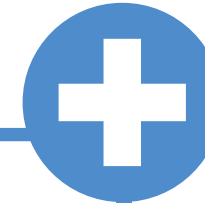
**ИНФОРМАЦИОННО-
ДЕМОНСТРАЦИОННЫЙ ЦЕНТР**
по проблемам трудоустройства
и социализации инвалидов

Методический центр по апробации социальных и образовательных программ, направленных на социальную интеграцию лиц с ОВЗ

Программы по молодежной политике, развитию физической культуры и массового спорта



Программы по здравоохранению

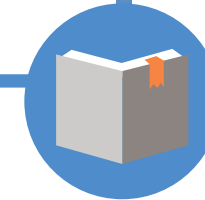


→ МЦ СуТИ ←

Программы по семейной политике

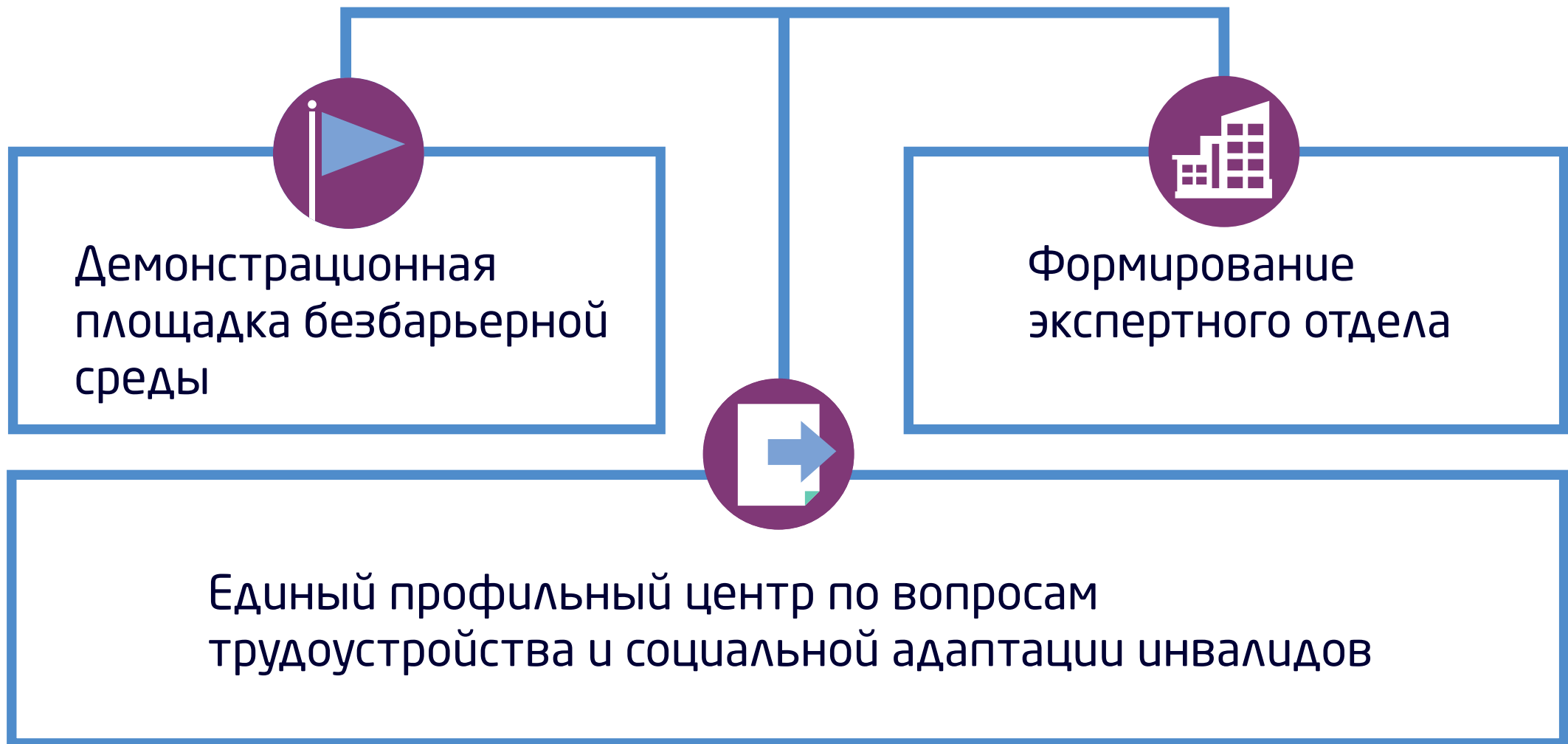


Социальные и общеобразовательные программы



Информационно-демонстрационный центр по проблемам трудоустройства и социализации инвалидов

МЦ СуТИ



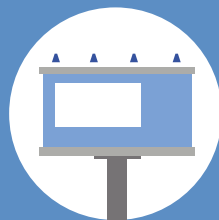
Демонстрационная площадка безбарьерной среды

1. Центр универсального дизайна
2. Обновляющаяся база последних профильных разработок
3. Регулярная практика презентации инноваций

Дополнительные возможности для бизнеса:



Демонстрация продукции,
технических средств
для инвалидов



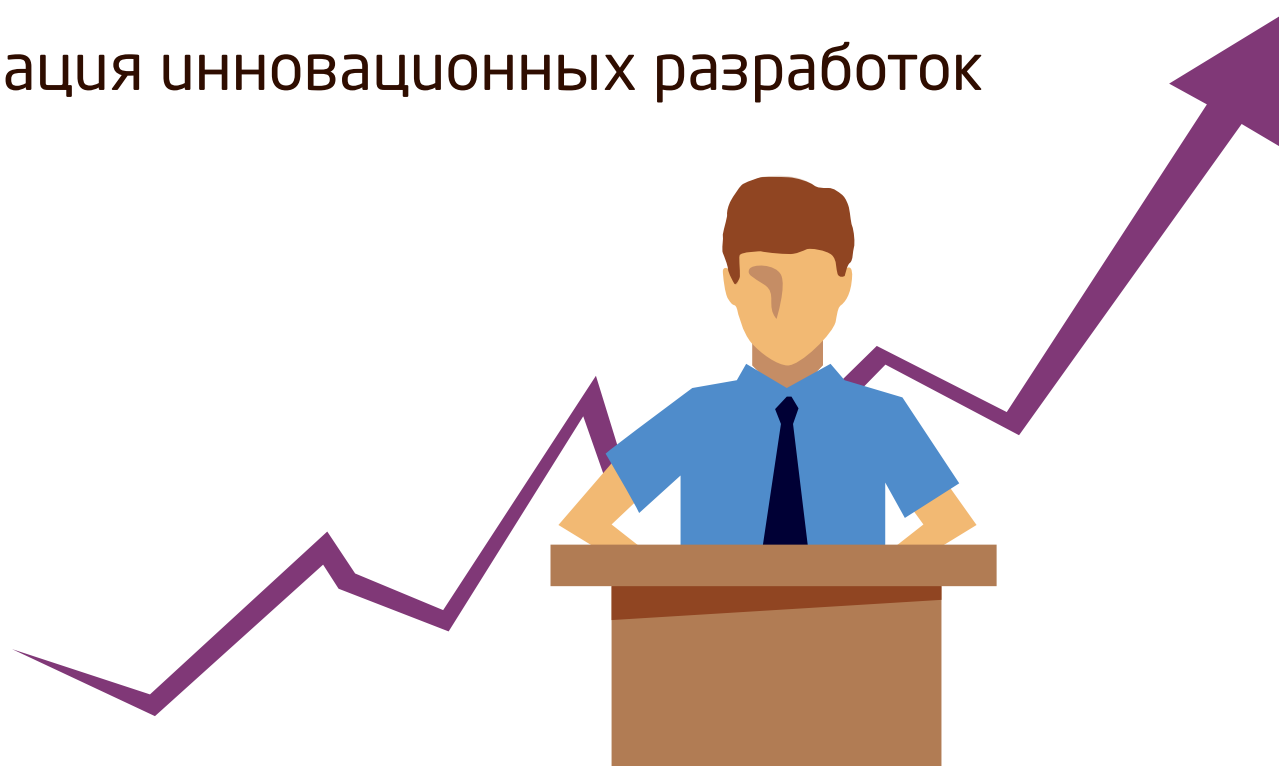
Размещение
рекламных
материалов



Презентация
и тестирование
товаров

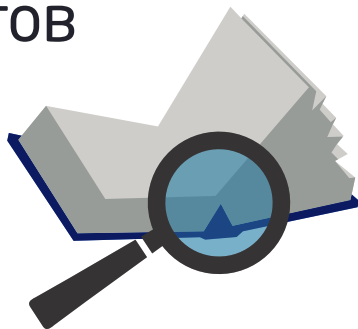
Формирование экспертного отдела

1. Формирование экспертной среды
2. Разработка системы дифференциации групп профессиональной ориентации инвалидов
3. Внедрение и апробация инновационных разработок



Единый профильный центр по вопросам трудоустройства и социальной адаптации инвалидов: информационный центр

1. Методические наработки для специалистов



2. Аккумуляция общей информационной базы



3. Организация тематических семинаров и круглых столов



4. Проведение «Дней открытых дверей»



ХОЛЛ



Мастерская зеленого грунта



Мастерская клининга



Обувная мастерская



Конференц-зал и переговорная комната



Столовая и учебная кухня



Гостиная/Комната для творческих занятий



Комната отдыха/Спальня для студентов



Схема запуска МЦ СуТИ. Этапы развития проекта

01.05.2014 - 01.09.2014

Подготовка проектно-сметной документации

01.10.2014 - 28.02.2015

Ремонтно-строительные работы

20.11.2014 - 10.02.2015

Приобретение и монтаж оборудования

Март 2015

Приемка ремонтных работ, сдача здания в эксплуатацию

01.09.2015

Профессиональные пробы и прием абитуриентов

Схема запуска МЦ СуТИ. Источники проектного финансирования

700 000 руб. Средства БФ «Место под солнцем»

15 000 000 руб. Сметно-проектное бюджетирование
(средства БФ «Место под солнцем»)

4 115 000 руб. Запланированные средства президентского гранта
«Лига здоровья нации»

2 100 000 руб. Оборудование помещений МЦ СуТИ мебелью
(бюджетные средства Комитета по социальной
защите населения ЛО)

23 000 000 руб. Годовое бюджетирование в соответствии
с финансово-экономическим обоснованием Комитета
по социальной защите ЛО

Схема запуска МЦ СуТИ.

Планируемые источники дохода

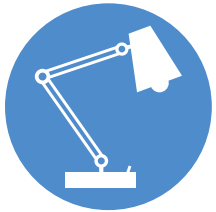
1. Хозрасчетное отделение:

- Услуги прачечной
- Услуги клининговой службы
- Организация внешнего call-центра
- Представление в аренду конференц-зала для сторонних мероприятий
- Выставочная площадка для образцов ТСР и иного специального оборудования

2. Участие в размещении государственного заказа

3. Дополнительные услуги хозяйственной бригады МЦ СуТИ

Варианты возможного партнерского содействия



1. Предоставление рабочих мест для воспитанников МЦ СуТИ



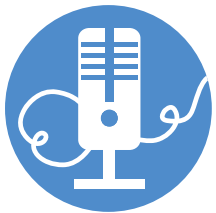
2. Ресурсное донорство



3. Кадровое донорство



4. Финансовая поддержка



5. Информационная поддержка

Авторы проекта



Благотворительный фонд социальной реабилитации и молодых людей с ограниченными возможностями «Место под солнцем»



Комитет по социальной защите населения
Ленинградской области

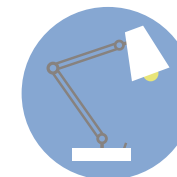
Комитет общего и профессионального
образования Ленинградской области

Партнеры проекта

1. РОССТРОЙИНВЕСТ



2. Гатчинская гольф-деревня



3. Группа компаний ЦДС



4. SPN Communications



Контакты

Руководитель проекта

Роман Николаевич Зубко

директор по развитию благотворительных программ БФ «Место под солнцем»

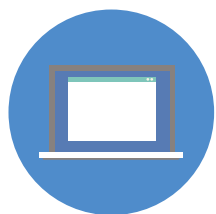


Благотворительный фонд
«Место под солнцем»

Санкт-Петербург, 5-я Линия В.О.
д. 70, лит. А, пом. 67/52Н



+7 (921) 579-04-03



www.deti-sun.ru



deti-sun@yandex.ru



Спасибо за внимание!